

そうじゅのさと
双樹の郷

草津市山田町・北山田町
新築分譲住宅／全78区画

全区画
広々**60**坪
以上

草津市山田町・北山田町に全**78**区画の大型分譲地誕生！

第1期 いよいよ販売開始！



土地価格
64.88坪
1,686 坪単価
26.0万円
万円～

全**78**邸のビッグコミュニティ！



街づくり規定で
緑豊かな街並みに

全邸、お庭の緑化と防犯灯の設置で自然豊かで安心できる街並みをつくります。



子育て・通勤に
ピッタリな草津市

「住みよさランキング近畿編※」で1位に選ばれた草津市。本分譲地も学校、公園、病院、買物施設等、周辺施設が充実しています。



人気の**平屋**が大型分譲地で建てられる！

参考
PLAN

平屋

でのんびり暮らす

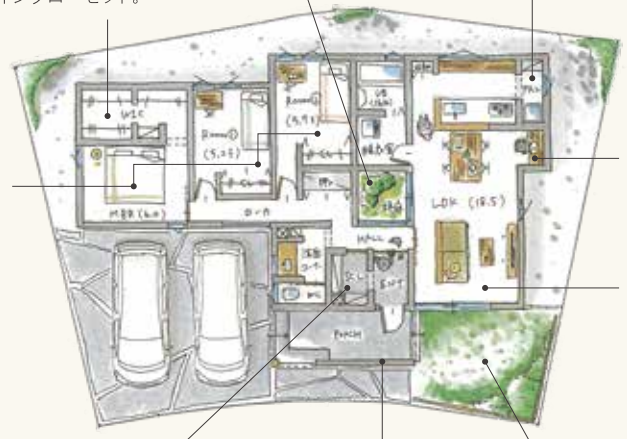


坪庭が迎え入れてくれる平屋

玄関入ってすぐに坪庭が迎え入れてくれます。
買いだめ可能なパントリー。冷蔵庫を隠すことで生活感を無くせます。

広々約4帖分のウォークインクローゼット。

各洋室とLDKを離して配置。静かなプライベート空間を楽しめます。



エンタランス、シューズクロークの両方から行き来できる2WAY動線。

玄関ドアを隠せるので、プライバシーへの配慮◎

プライベートなお庭。

床面積 99.372㎡ (30.06坪)



LOCATION



【分譲概要】●所在地／草津市北山田町字坊ノ後66番5 外71筆●交通／JR琵琶湖線 草津駅 バス 18分「山田」徒歩3分●最高価格／2,062万円●最多販売価格帯／1,800万円台(10区画)●開発許可番号／草津市指令開第1749号●開発総面積／38057.29㎡●敷地面積／最大223.21㎡～最小200.56㎡●造成工事完了予定／令和7年7月頃●総区画数／78区画●今回販売区画数／25区画●建築条件／付き●道路幅員／6m●地目／宅地●都市計画／市街化調整区域●用途地域／指定なし●建ぺい率／60%●容積率／100%●設備／関西電力・都市ガス・公営水道・公共下水●学区／山田小学校・松原中学校●売主／株式会社タナカヤ ※掲載の写真はイメージです。 ※東洋経済新報社 都市データバック2023年版



SIMPLE HOUSE

ご予算やデザイン、ライフスタイルに合わせて
選べる2つの家づくり専門家



株式会社ルポハウス
一級建築士事務所

セミオーダー×定額制で リーズナブルに夢の注文住宅を

シンプルハウスのお家づくりは、設計士が考えた「シカクのお家をセミオーダー×定額制」で建てるができます。シカクだからできるデザイン性とZEH水準以上の高性能を安心のコミコミ価格でご提案いたします。月々の費用を抑えながらも、今以上の暮らしを叶える理想の住まいができます！シンプルハウスはデザインにも性能にも価格にも自信があります。

シンプルハウス 滋賀



設計士とつくるデザイナーズ住宅 大事にしてるのは「快適性×デザイン性」

ルポハウスでは「グッドデザイン賞」を滋賀県初の2年連続受賞を達成しています。デザインだけ重視した建物の設計はしません。お客様の想いに私達が添えるのは、生活に合った使いやすい間取りや、快適さ、奇抜ではないけれど人とはちょっと違う外観。そしてそれらを出来る限り安く提供することです。「ちょっとカッコいい家をより安く建てること」それがルポハウスの注文住宅です。

ルポハウス



MODEL HOUSE

モデルハウス見学会 随時開催中！

実際に『シンプルハウス』と『ルポハウス』の家づくりをご体感いただけます！

MODEL.1 シンプルハウスのモデルハウス

—— 粟東市霊仙寺 ——

ゆったりと暮らす
素材を楽しむ家

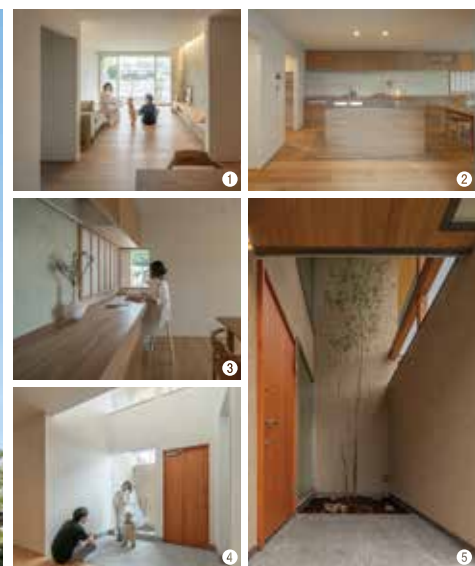


- ①LDKは14帖弱ではありますが、より広く感じられるように壁付けキッチンを採用、すぐ隣の広タパントリーですっきり見せを叶えます。ひな壇階段のアイアン手すりはグレーを用い、視線を遮らず、広く感じさせてくれる工夫の一つとなっています。
- ②大人がこもれる茶室をイメージしたタタミスペース。
- ③2階の廊下スペースを利用した書斎コーナー。

MODEL.2 ルポハウスのモデルハウス

—— 草津市下笠町 ——

方々に見える自然と共に
表情が変わる家



- ①大きな窓から常にお庭が見えるリビング。
- ②レンジフードが目立たないように2型のキッチンを採用し、床材と同じ素材で仕上げました。
- ③木、タイル、石のそれぞれの良さが際立つように色味と素材感、バランスを考慮したカウンターコーナー。
- ④吹き抜けから坪庭が見える開放感のある玄関。
- ⑤シンボルツリーが象徴的な玄関アプローチ。

上記以外のモデルハウスもございます！お気軽にお問い合わせください。



滋賀県粟東市小柿3-4-37

TEL.077-553-8184

宅建業 滋賀県知事免許 (11) 第 1443 号



分譲地 無料相談会

「双樹の郷について聞きたいのですが…」とお問い合わせください！

家づくりのこと、
お金のことなど何でも！

FREE 0120-511-121

双樹の郷
特設サイト



全スタジオにキッズスペース
があり、保育士がいます！
小さなお子様づれで
お気軽にお越しください。

